



孕龍科技股份有限公司
Zeroplus Technology Co., Ltd.

SPECIFICATION

MODEL: B10011-LAP-WWV/WWVH/WWVB-M

PART NO : _____

VERSION : V1.00

Approver		Check	Design
GM	PM		

Customer Confirm

* Please fax the file to
Zeroplus Technology
after signing .

2F, NO.123, Jian Ba Rd,
Chung Ho City, Taipei Hsian, R.O.C.

Tel:+886-2-66202225
Fax:+886-2-22234362



目录

1	软件下载	3
2	软件安装	6
3	软件注册	10
4	人机界面	13
5	使用说明	16



1 软件下载

下载安装软件请依照下列步骤：

注：本说明书若有任何改动恕不另行通知。因模组版本升级而造成的与本说明书不符，以模组软件为准。

STEP 1. 请链接 ZEROPLUS 的公司网址：<http://www.zeroplus.com.tw/>

STEP 2. 点击公司首页仪器事业处 Instrument Division 简体中文。





STEP 3. 单击产品介绍菜单。

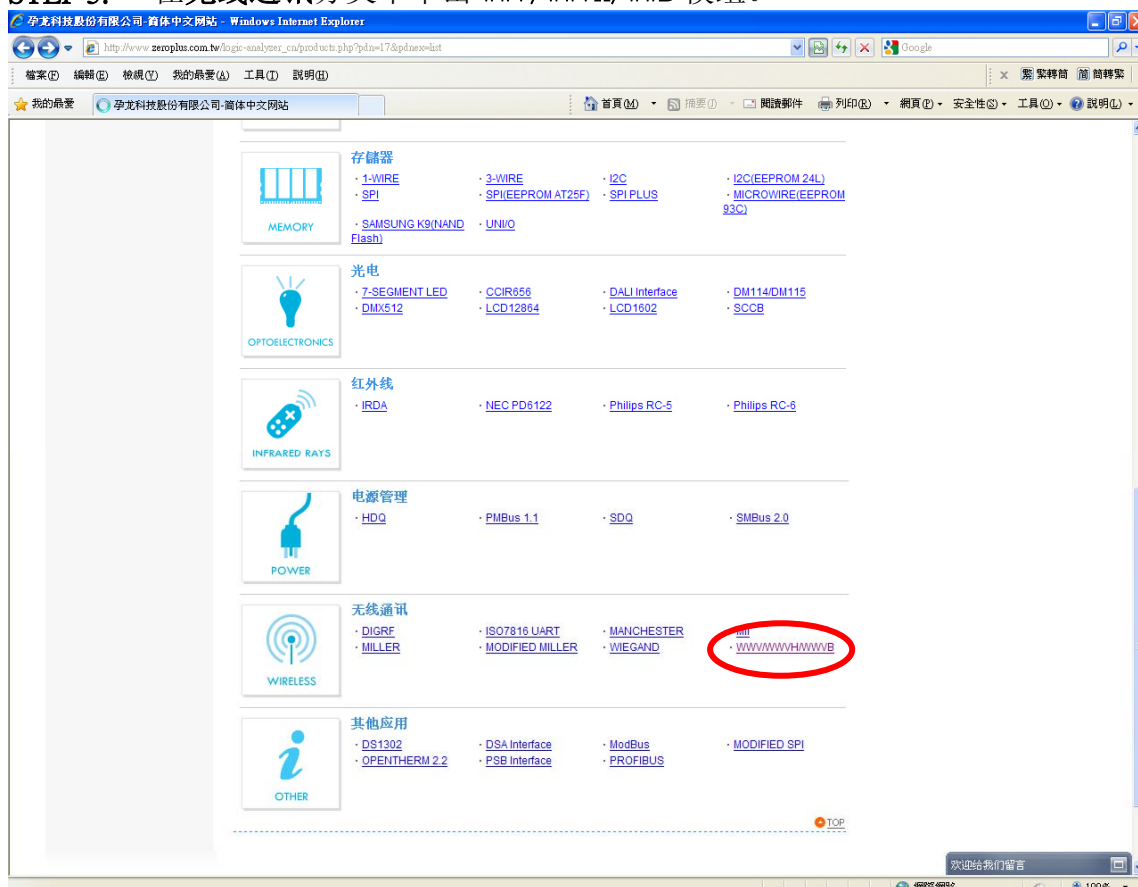


STEP 4. 再单击总线协议分析模组。





STEP 5. 在无线通讯分类中单击 WWV/WWVH/WWB 模组。



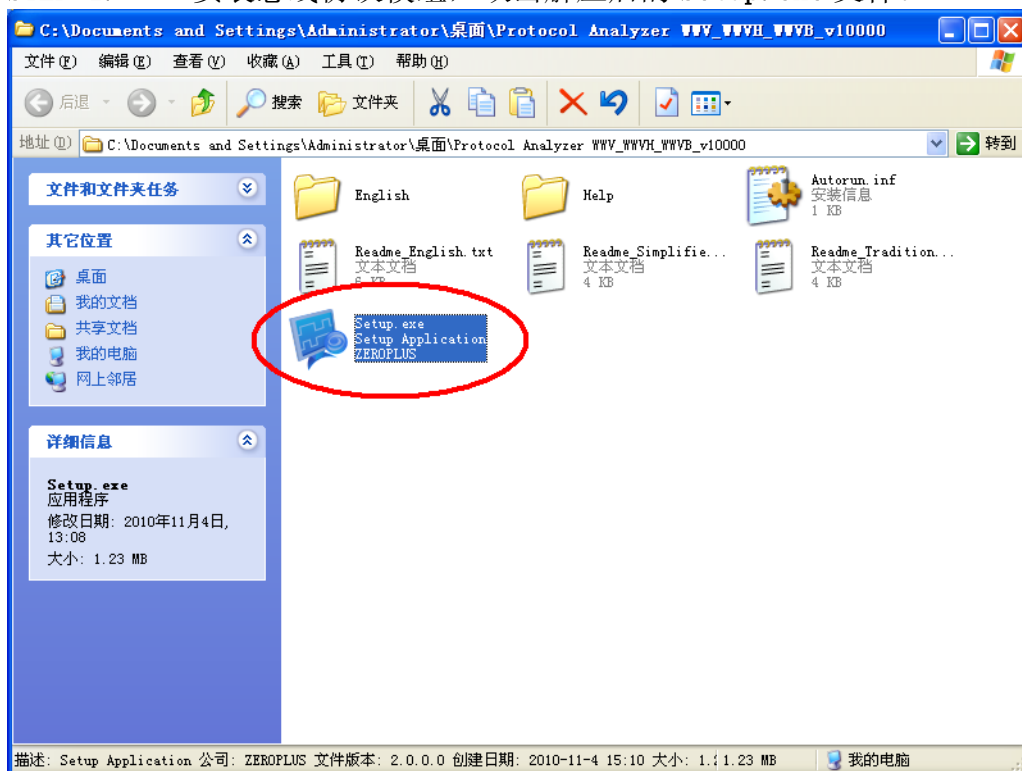
STEP 6. 单击 software，可将该模组安装档文件存储到您的电脑，解压此档进行安装。



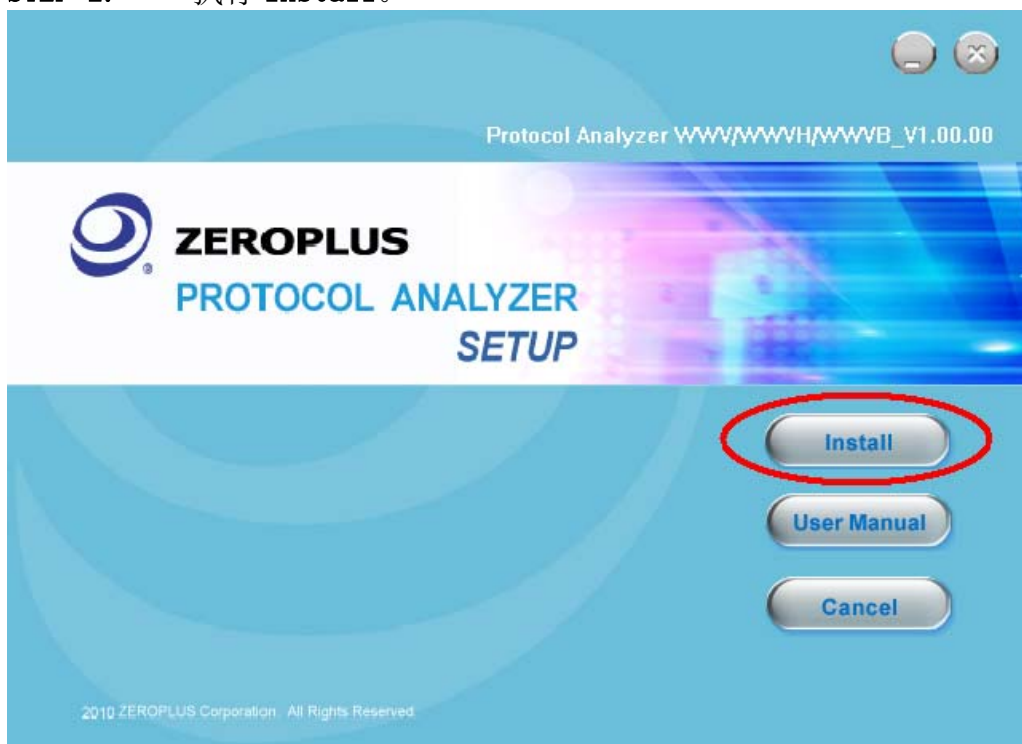


2 软件安装

STEP 1. 安装总线协议模组，双击解压后的 Setup.exe 文件。

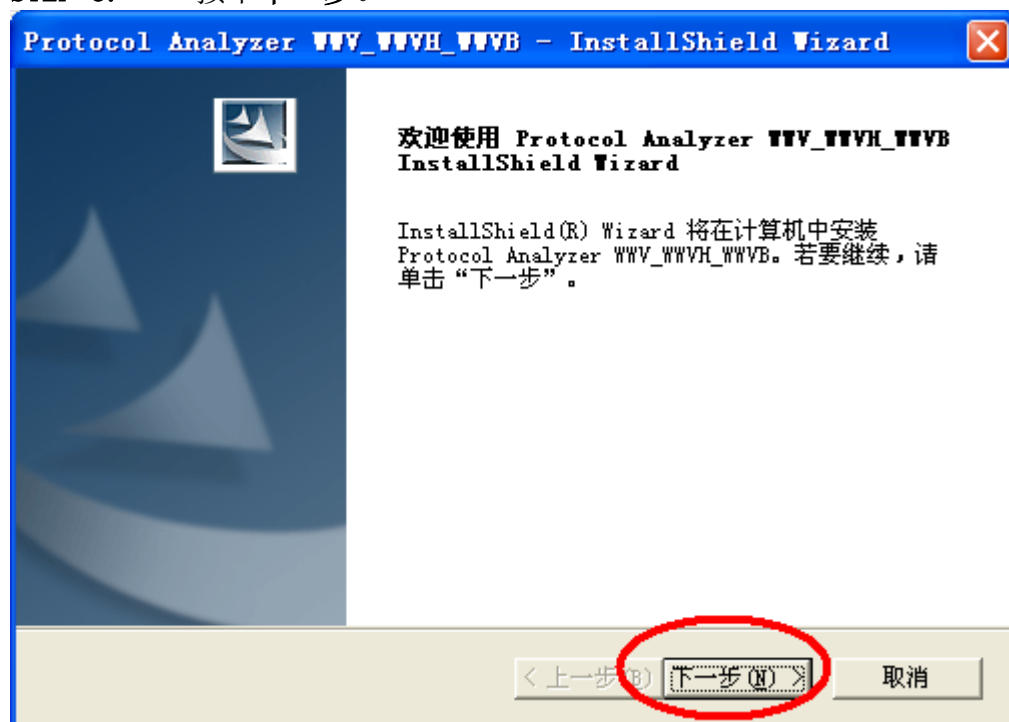


STEP 2. 执行 Install。

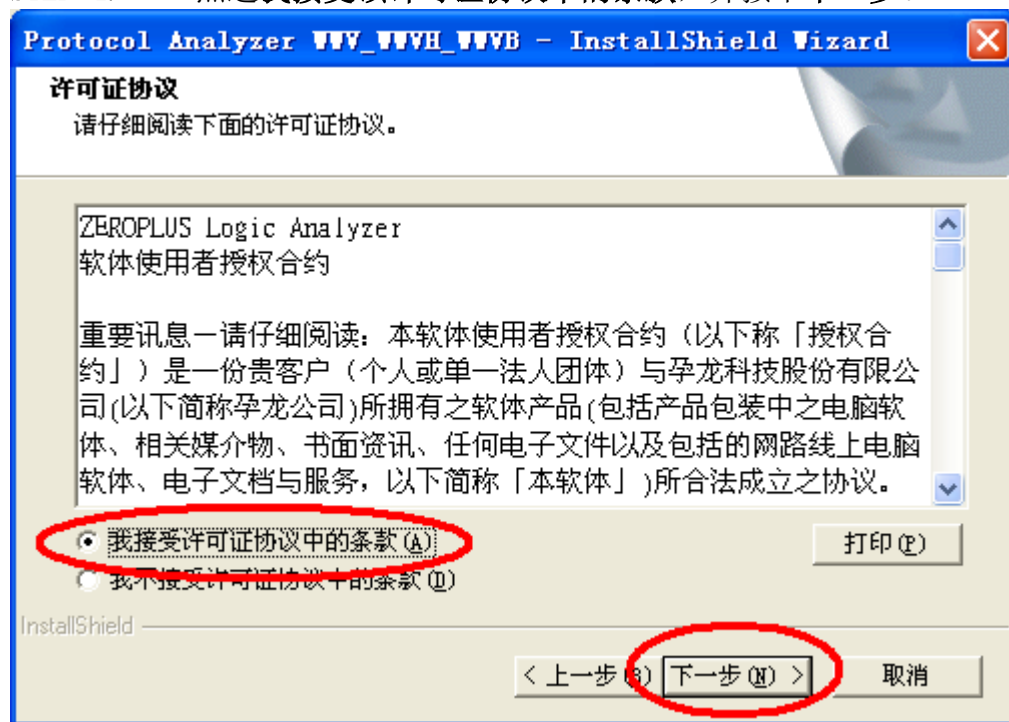




STEP 3. 按下下一步。



STEP 4. 点选我接受该许可证协议中的条款，并按下下一步。





STEP 5. 填写完相关数据，点选下一步。

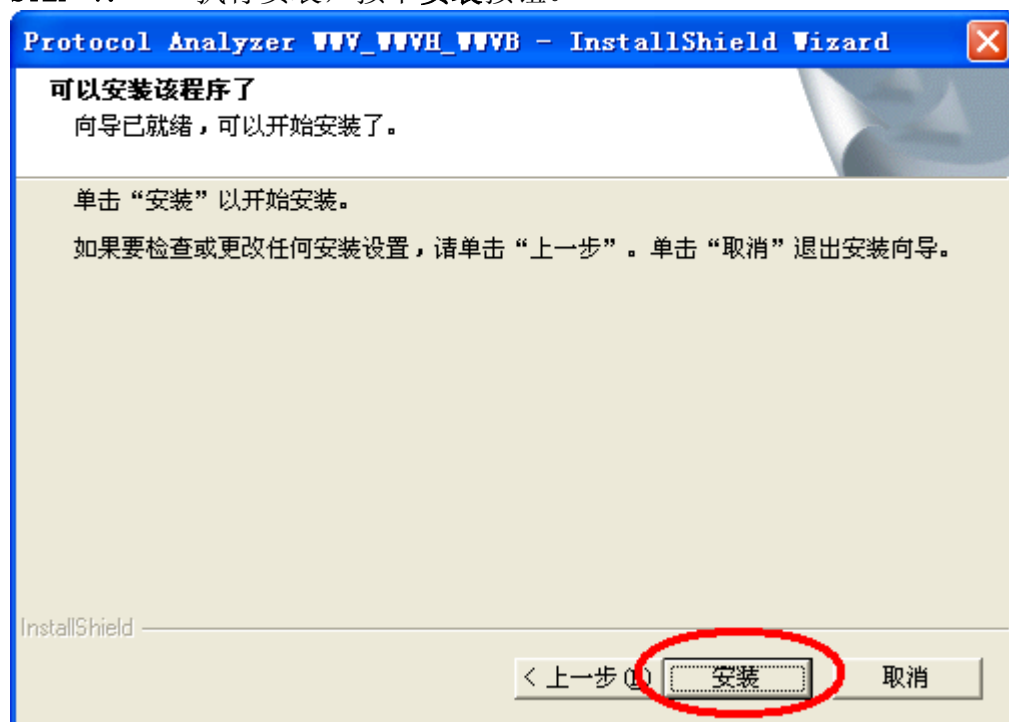
The screenshot shows the 'Client Information' (客户信息) screen of the 'Protocol Analyzer WVV_WVH_WVB - InstallShield Wizard'. The title bar is blue with the text 'Protocol Analyzer WVV_WVH_WVB - InstallShield Wizard' and a close button. The main area has a light beige background. At the top, it says '客户信息' and '输入您的信息。'. Below this, there are two text input fields: '用户名 (U):' with '微软用户' entered, and '公司名称 (C):' with '微软中国' entered. Underneath, it says '给以下用户安装此应用程序：' followed by two radio button options: '使用本计算机的任何人 (所有用户) (A)' (selected) and '只为我 (微软用户) (M)'. At the bottom, there is a progress bar labeled 'InstallShield' and three buttons: '< 上一步 (B)', '下一步 (N) >' (circled in red), and '取消'.

STEP 6. 点击下一步。

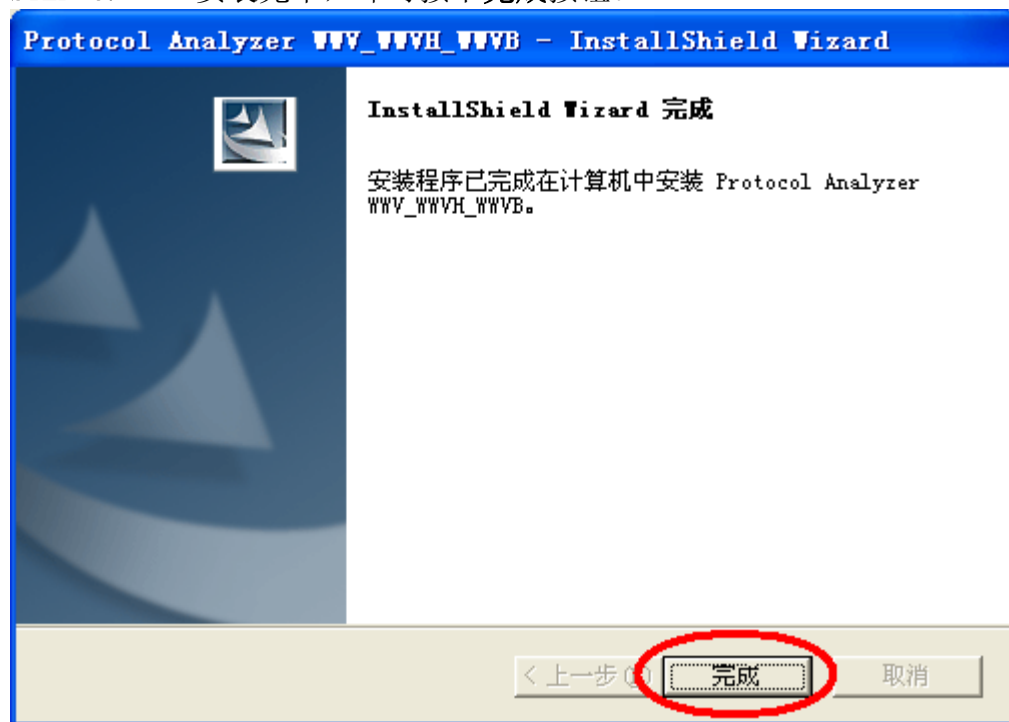
The screenshot shows the 'Installation Type' (安装类型) screen of the 'Protocol Analyzer WVV_WVH_WVB - InstallShield Wizard'. The title bar is blue with the text 'Protocol Analyzer WVV_WVH_WVB - InstallShield Wizard' and a close button. The main area has a light beige background. At the top, it says '安装类型' and '选择所需的安装类型。'. Below this, it says '请选择安装类型。'. There are two radio button options: '全部 (C)' (selected) with a description '安装所有程序功能。(需要最多的磁盘空间。)' and '定制' with a description '选择要安装的程序功能。建议高级用户选择该选项。'. Each option has a small icon of a computer with a red 'X' on it. At the bottom, there is a progress bar labeled 'InstallShield' and three buttons: '< 上一步 (B)', '下一步 (N) >' (circled in red), and '取消'.



STEP 7. 执行安装，按下**安装**按钮。



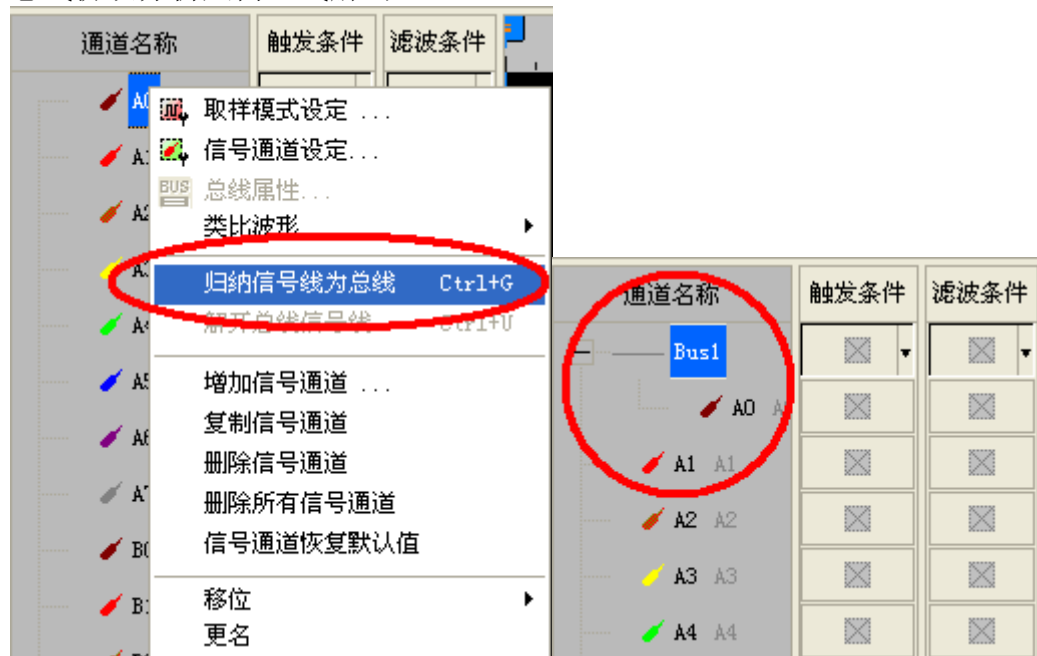
STEP 8. 安装完毕，即可按下**完成**按钮。



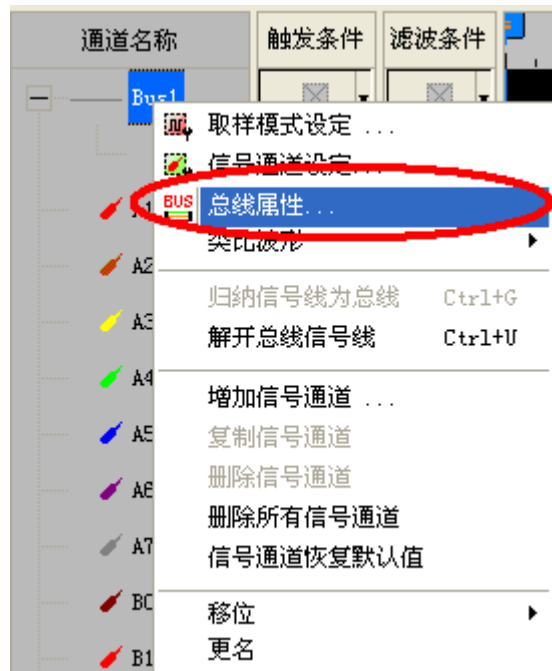


3 软件注册

STEP 1. 在通道名称区域右键，点选归纳信号线为总线，把 A0 归纳为 Bus1，WWV/WWVH/WWVB 总线协议分析只需 1 线解码。

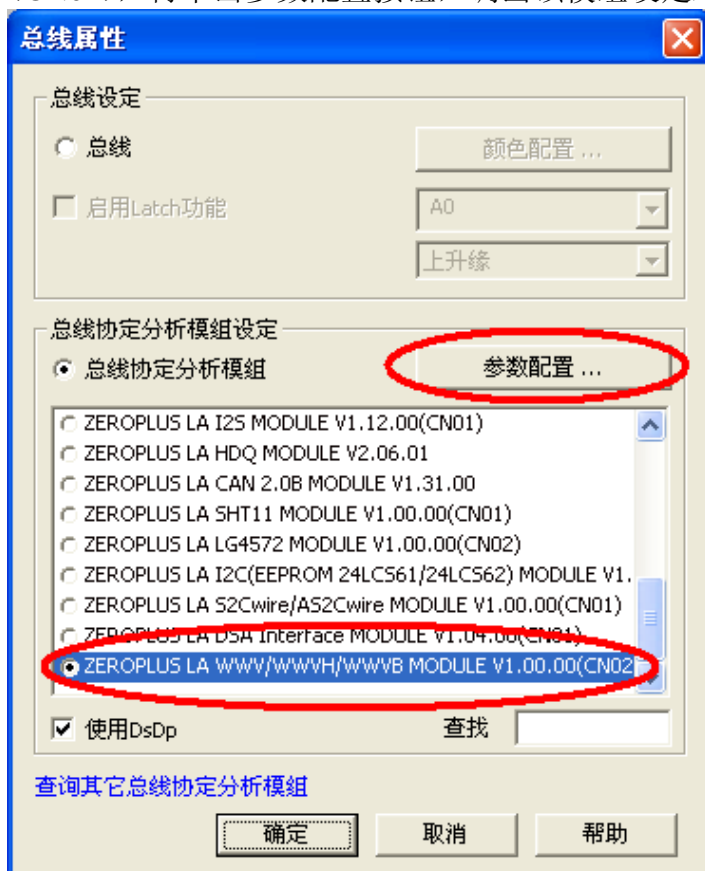


STEP 2. 选择 Bus1，再在通道区域右键，点选总线属性，调出总线属性对话框。

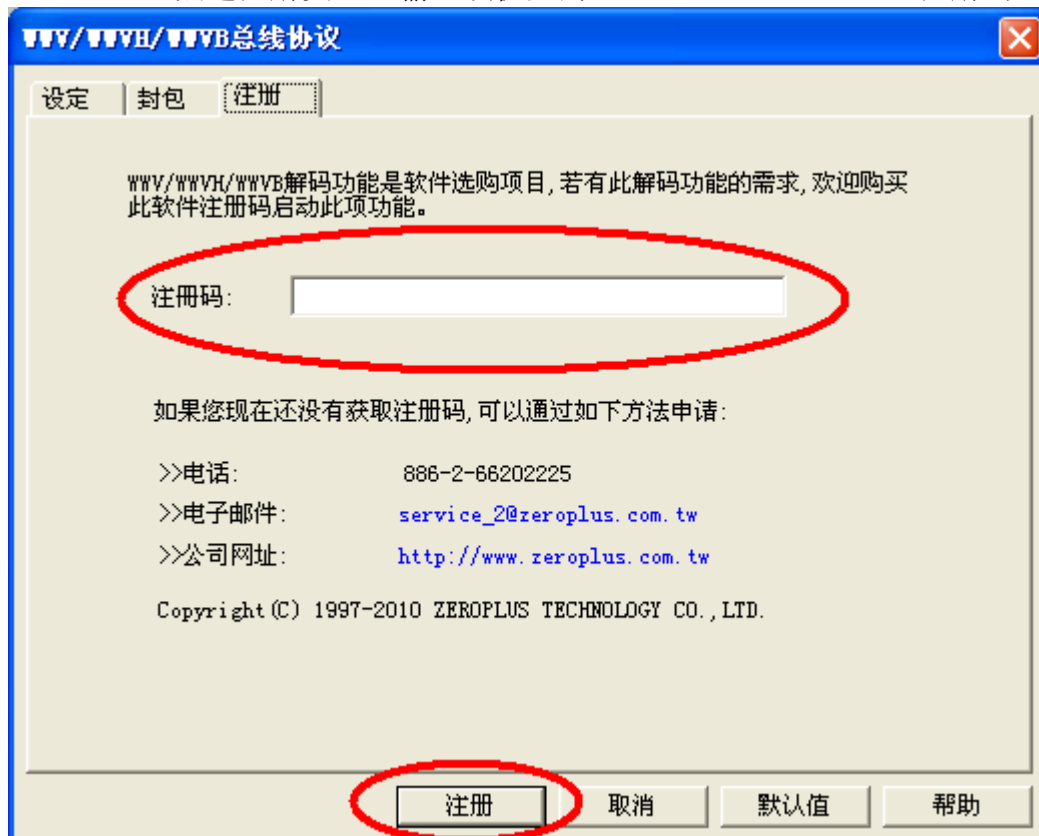




STEP 3. 在总线属性对话框，点选 ZEROPLUS LA WWV/WWVH/WWVB MODULE V1.00.00 (CN02)，再单击参数配置按钮，调出该模组设定对话框。

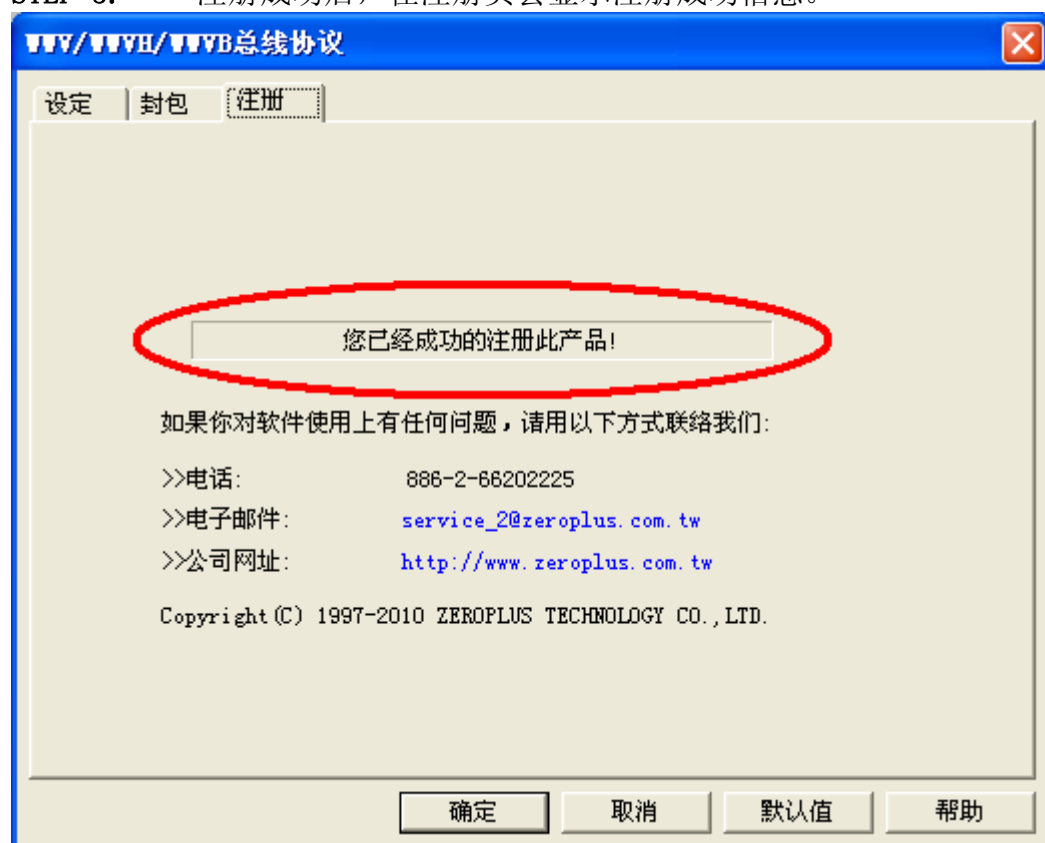


STEP 4. 点选注册页签，输入该机型的 WWV/WWVH/WWVB 注册码，按下注册按钮进行注册。





STEP 5. 注册成功后，在注册页会显示注册成功信息。





4 人机界面

在设定页，相关设定可参考下图界面。

设定页

通道设定

WWV/WWVH/WWVB 只需 1 线解码, 默认为 A0。

总线协议设定

时间编码格式：可以设定 WWVB，WWV/WWVH 两种编码格式，默认 WWVB 编码格式。

调制讯号解码：勾选后采用调制讯号解码，默认不勾选。

总线协议颜色

使用者可自行设定解码字段的颜色。



封包页

WWW/WWWH/WWWB总线协议

设定 封包 注册

子项	颜色	子项	颜色
<input checked="" type="checkbox"/> R		<input checked="" type="checkbox"/> UT1	
<input checked="" type="checkbox"/> Px		<input checked="" type="checkbox"/> Year	
<input checked="" type="checkbox"/> Blank		<input checked="" type="checkbox"/> Leap Year	
<input checked="" type="checkbox"/> Minutes		<input checked="" type="checkbox"/> Leap Second	
<input checked="" type="checkbox"/> Hours		<input checked="" type="checkbox"/> DST	
<input checked="" type="checkbox"/> Days			

确定 取消 默认值 帮助

封包部分可依使用者喜好调整各封包颜色，勾选项显示在封包列表中，未勾选项不会显示在封包列表中。默认勾选所有项。



注册页:

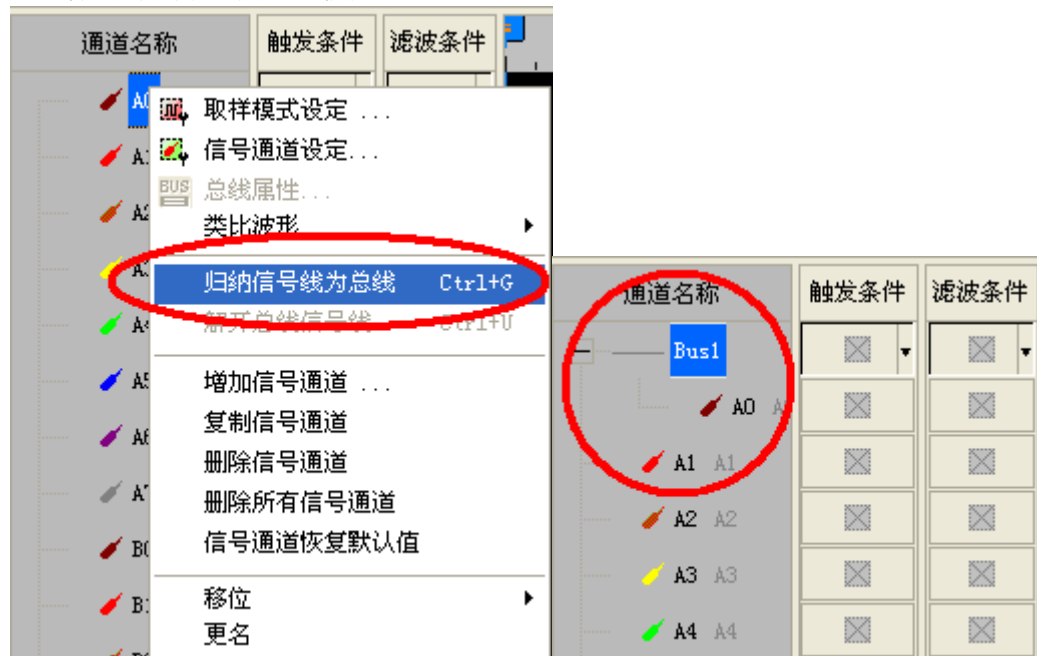


注册部分提供公司信息，使用者如有相关问题可拨打电话或上网查询。

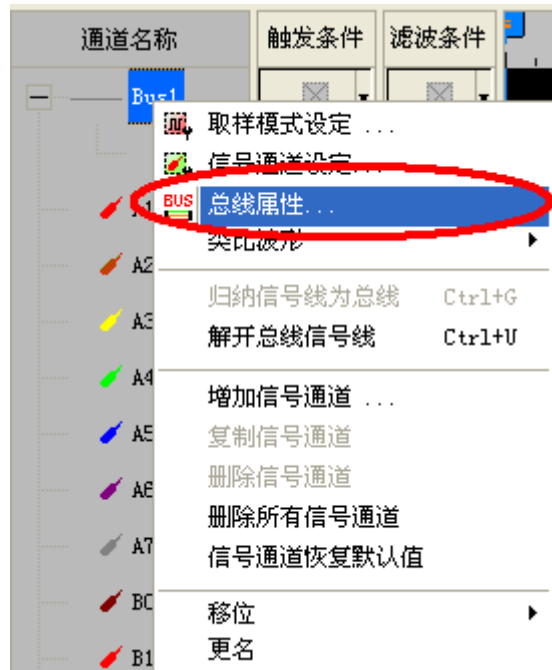


5 使用说明

STEP 1. 在通道名称区域右键，点选归纳信号线为总线，把 A0 归纳为 Bus1，WWV/WWVH/WWVB 总线协议分析只需 1 线解码。

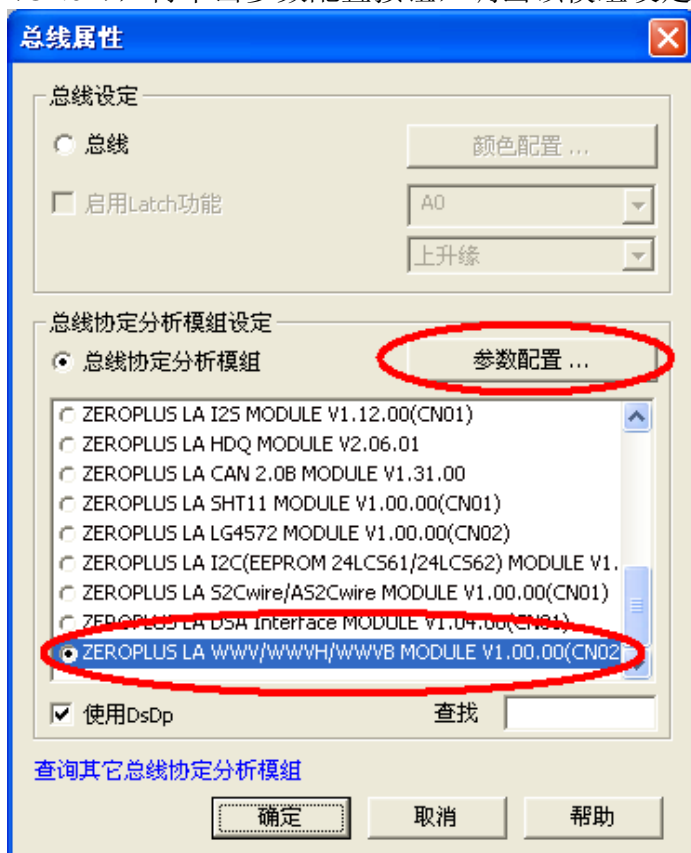


STEP 2. 选择 Bus1，再在通道区域右键，点选总线属性，调出总线属性对话框。





STEP 3. 在总线属性对话框，点选 ZEROPLUS LA WWV/WWVH/WWVB MODULE V1.00.00 (CN02)，再单击参数配置按钮，调出该模组设定对话框。

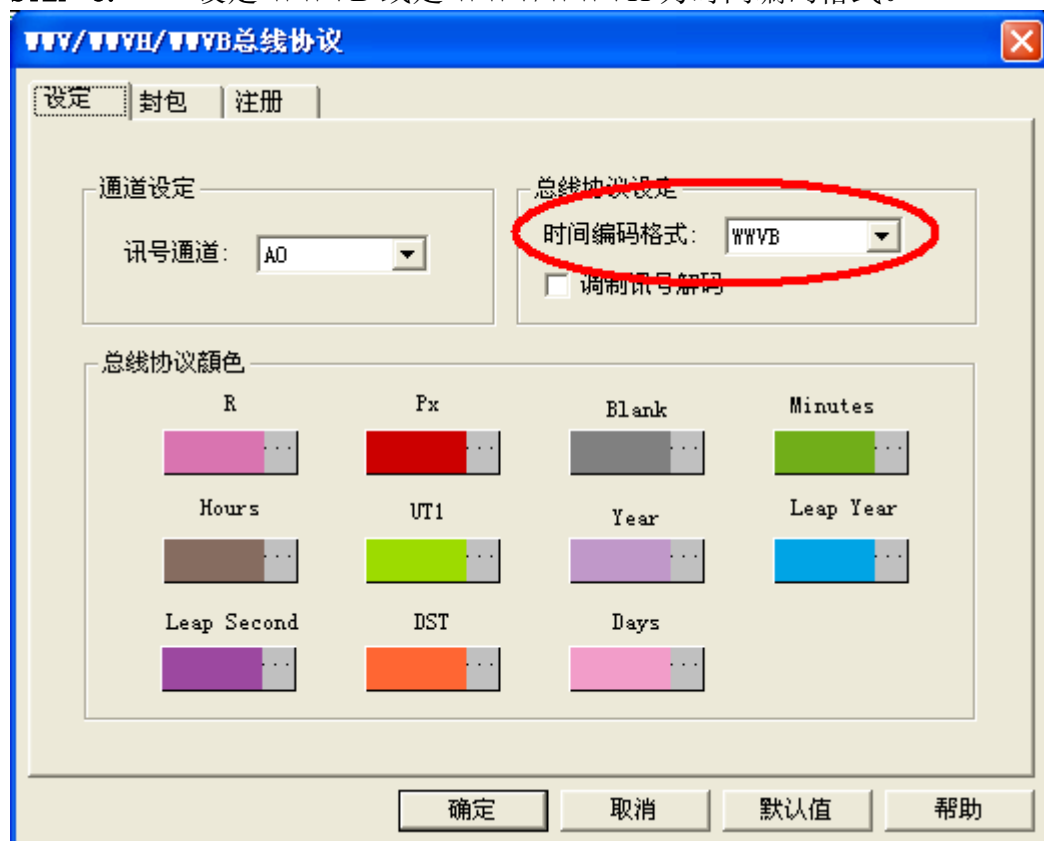


STEP 4. 打开设定页，进行通道设定。

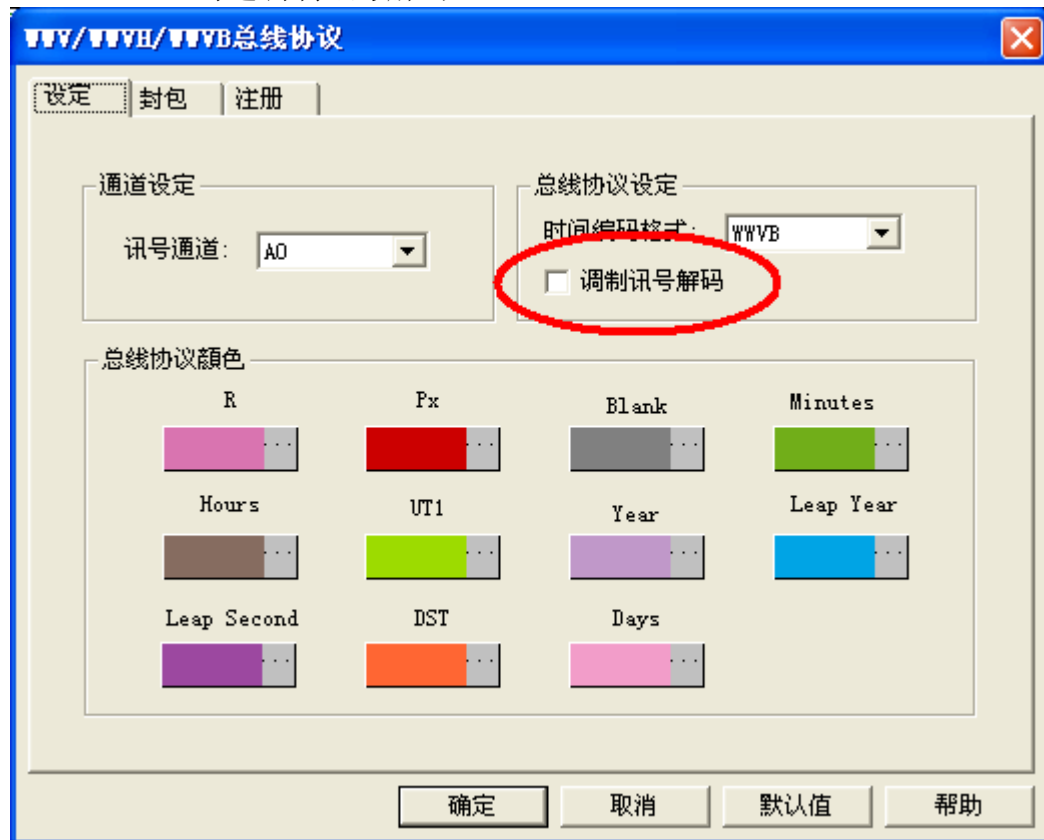




STEP 5. 设定 WWVB 或是 WWV/WWVH 为时间编码格式。



STEP 6. 勾选调制讯号解码。



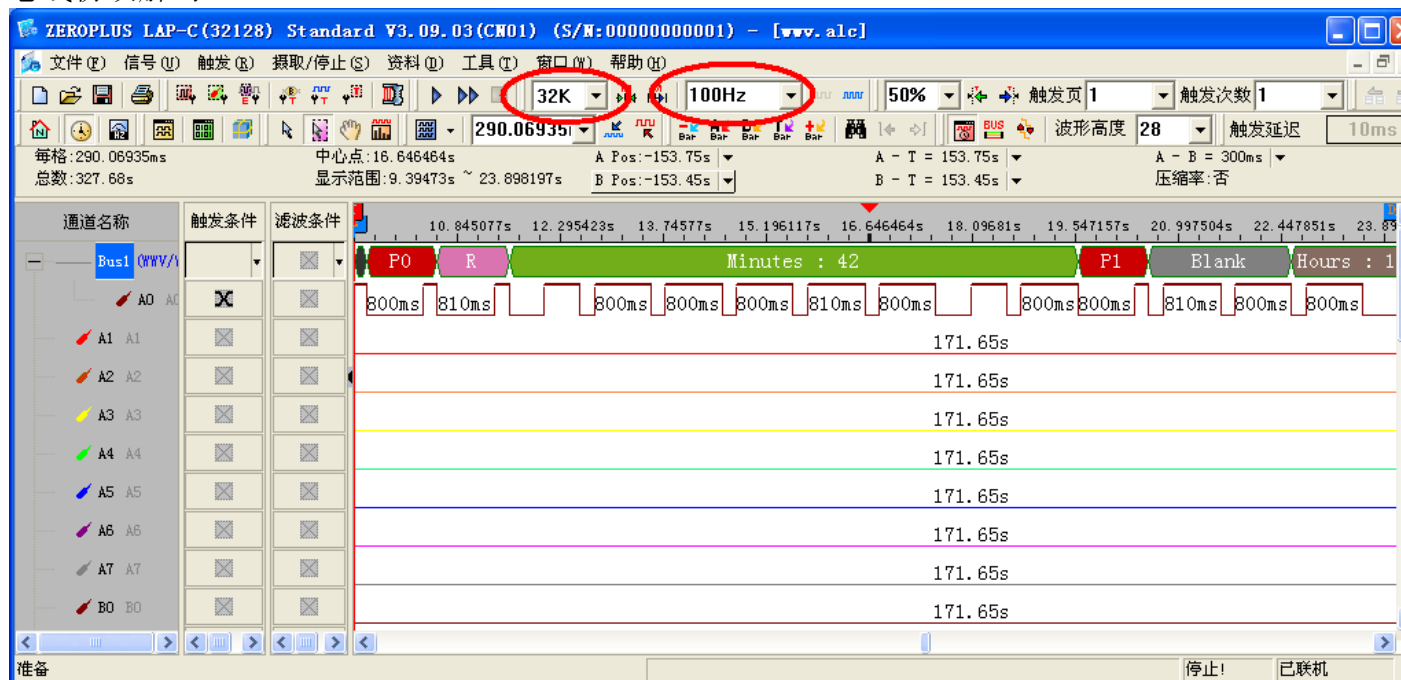


STEP 7. 总线协议颜色设定。



STEP 8. 总线协议解码完成图示，设定记忆深度为 32K，取样频率为 100Hz。（取样频率最好是待测讯号的 10 倍）

总线协议解码





中和市建八路 123 號 2F
電話：886-2-66202225
傳真：886-2-22234362
www.zeroplus.com.tw

2F., No.123,Jian Ba Rd,
Chung Ho City, Taipei Hsien, R.O.C.
Tel: 886-2-66202225
Fax: 886-2-22234362

封包列表

